

Prikaz stanja prostora za SD OPPN zbirni center Vrhnika

NAZIV:

**Podatki iz prikaza stanja prostora za
SD OPPN za zbirni center za odpadke
Vrhnika – Tojnice (del območja urejanja
V3M/2 in morfološke enote 7E/1)**

NAROČNIK IN PRIPRAVLJAVEC:

**Občina Vrhnika
Tržaška cesta 1
1360 Vrhnika**

PROJEKTANT:

**Delavnica d.o.o.
Tržaška cesta 3a
1360 Vrhnika**
www.delavnica.eu | info@delavnica.eu
Maj Juvanec, direktor

VODJA PROJEKTA:

Maj Juvanec, univ. dipl. inž. arh.



EKIPA:

**Maj Juvanec, univ. dipl. inž. arh.
Aleša Mrak Kovačič, univ. dipl. inž. arh.
Damijan Gašparič, univ. dipl. inž. arh.
Uroš Jereb, univ. dipl. inž. arh.**

ŠTEVILKA PROJEKTA,

KRAJ IN DATUM IZDELAVE PROJEKTA:

**023/2025 psp
Vrhnika, november 2025**

IDENTIFIKACIJSKA ŠTEVILKA OPPN V PROSTORSKEM
INFORMACIJSKEM SISTEMU:

5873

Kazalo

1	Uvod.....	2
2	Prikaz stanja prostora.....	3
2.1	<i>Varstvo kulturne dediščine</i>	<i>3</i>
2.2	<i>Varstvo narave</i>	<i>4</i>
2.3	<i>Varstvo voda.....</i>	<i>4</i>
2.4	<i>Prometna infrastruktura.....</i>	<i>5</i>
2.5	<i>Komunalna infrastruktura</i>	<i>5</i>
2.6	<i>Energetska infrastruktura</i>	<i>6</i>
2.7	<i>Komunikacijska infrastruktura</i>	<i>6</i>

1 Uvod

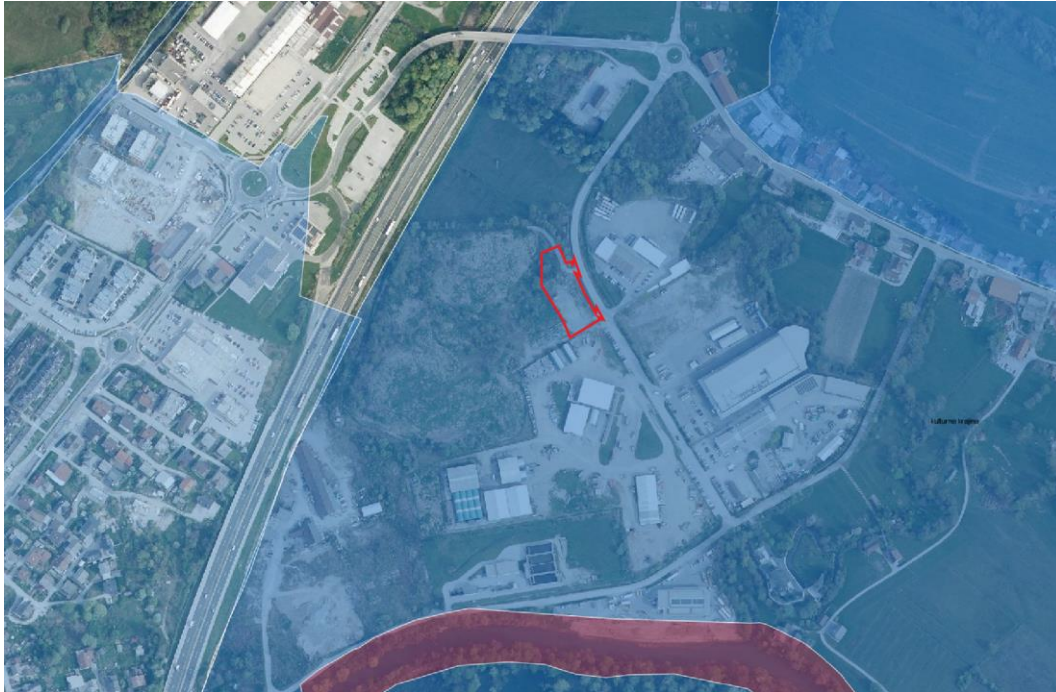
Podatki iz prikaza stanja prostora so spremljajoče gradivo SD OPPN skladno s 55. členom Zakona o urejanju prostora - ZUreP-3 (Uradni list RS, št. 199/21, 18/23 – ZDU-1O, 78/23 – ZUNPEOVE, 95/23 – ZIUOPZP, 23/24, 109/24, 25/25 – odl. US in 75/25). Vsebujejo podatke o dejanskem in pravnem stanju prostora.

Območje SD OPPN se po podatkih informacijskega sistema iObčina Občine Vrhnika nahaja na območjih varovanj in posebnih omejitev predstavljenih v nadaljevanju.

2 Prikaz stanja prostora

2.1 Varstvo kulturne dediščine

Območje SD OPPN se nahaja znotraj območja varovanja kulturne dediščine Ljubljana - Kulturna krajina Ljubljansko barje in Ljubljana - Arheološko območje Ljubljansko barje.



Slika 1: Varstvo kulturne dediščine – varstveni režimi (vir: iObčina)

2.2 Varstvo narave

Območje SD OPPN se nahaja znotraj ekološko pomembnega območja Ljubljansko barje (Številka 31400).



Slika 2: Varstvo narave (vir: iObčina)

2.3 Varstvo voda

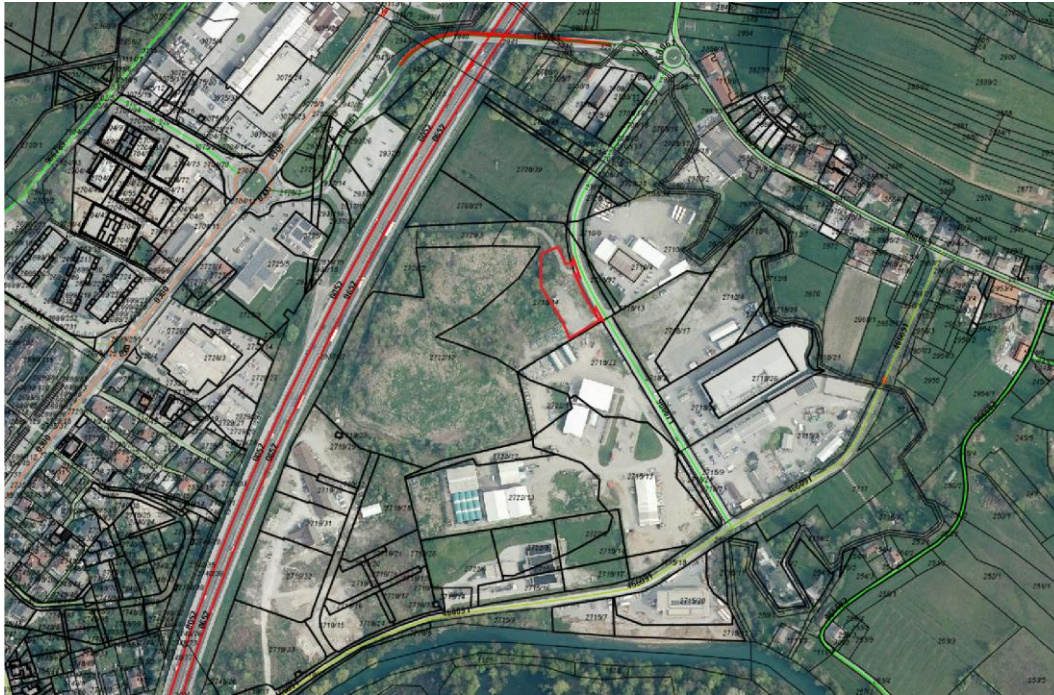
Območje se na stiku s cesto nahaja v območju zelo redkih (katastrofalnih) poplav.



Slika 3: Varstvo voda (vir: iObčina)

2.4 Prometna infrastruktura

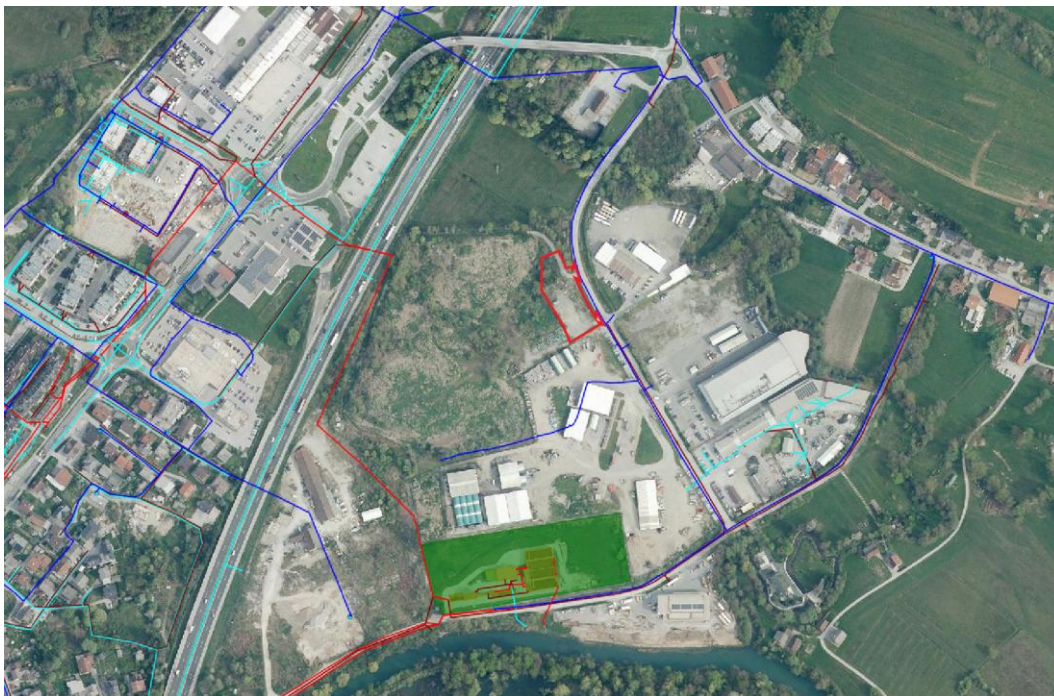
Poleg območja poteka občinska cesta.



Slika 4: Prometna infrastruktura (vir: iObčina)

2.5 Komunalna infrastruktura

Poleg območja potekata vodovod in kanalizacija.



Slika 5: Komunalna infrastruktura (vir: iObčina)

2.6 Energetska infrastruktura

Poleg območja potekata plinovod in javna razsvetljava.



Slika 6: Energetska infrastruktura (vir: iObčina)

2.7 Komunikacijska infrastruktura

Poleg območja potekajo komunikacijski vodi.



Slika 7: Elektronske komunikacijska infrastruktura (vir: iObčina)